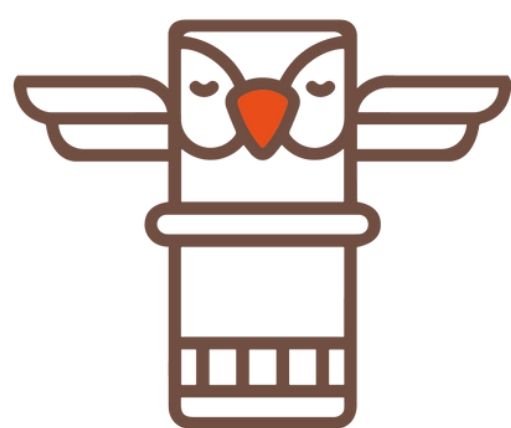
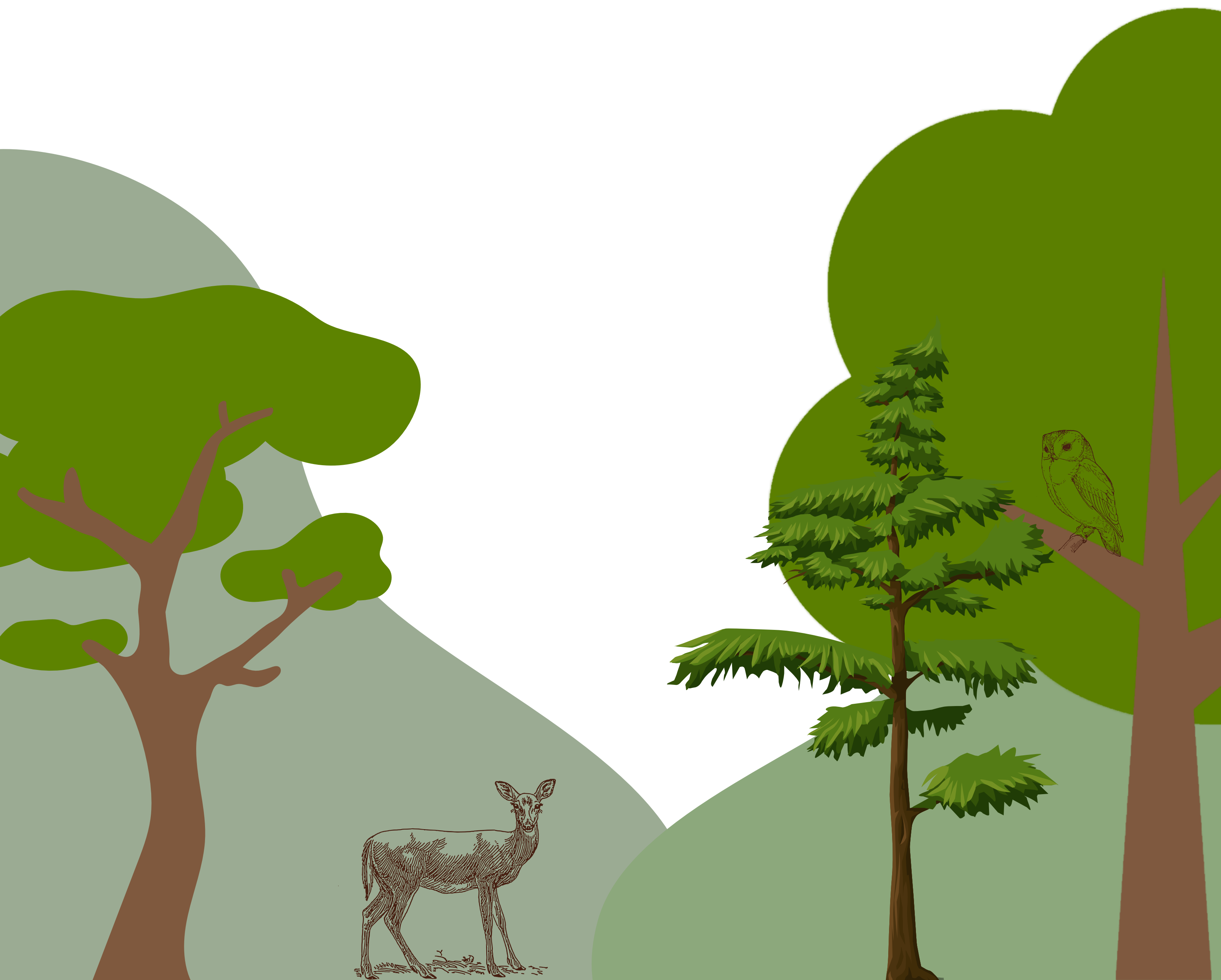


Activités touristiques



FORÊT TOTEM

S L O W T O U R I S M E



Activités touristiques

En accord avec l'esprit de notre lieu, nous vous proposons une sélection d'activités à proximité de Forêt Totem, à 1h maximum de voiture. Cette liste est loin d'être exhaustive, vous ferez sans aucun doute d'autres découvertes dans le coin !

Nous vous recommandons le site de tourisme de Lorient très convivial : <https://www.lorientbretagnesudtourisme.fr/fr/>

Et celui du Pays du Roi Morvan, dont Persquen fait partie :
via leur site : <https://www.tourismepaysroimorvan.com/>
ou par téléphone : 02 97 23 23 23

Vous trouverez aussi dans votre gîte une carte locale avec les principaux points d'intérêt.

Nous vous laissons le soin de vérifier les horaires d'ouverture des activités, ces horaires étant très variables en fonction des mois.

Activités locales variées

Parc Aquanature (20km), Priziac.

140 cerfs, 80 ha à explorer en voiturette de golf !

Poul Fetan (20 km), Quistinic.

Passez une journée dans un village ouvrier du 19ème siècle. Une véritable expérience interactive et authentique !

La Balade du Père Nicolas (25km), Plumeliau.

Animaux, karts à pédales, train, tubing et plus encore...

Les Terres de Nataé (30km), Proche Lorient.

Un parc animalier revisité où la protection des espèces menacées sont une priorité.

Le train Napoléon Express est remis en service, depuis Pontivy (30 min), tous les mercredis et dimanches entre juillet et septembre. Réservations sur le site www.cfcb-asso.org

Randonnées

Sur le site *Cœur de Bretagne* ou sur l'application *Rando Bretagne Sud*, vous pourrez télécharger les itinéraires. Nous pouvons aussi vous imprimer ces fiches.

- Circuit (départ à pied) pour la ronde St Vincent / Le Pénéty (6 km).
- Circuit du Scorff (départ 5 min en voiture), très agréable (12 km).
- Circuit du meunier, facile à Langoëlan (15 min en voiture), 8 km.
- Circuit de Crénéan, à Ploerdut (15 min) pour un tour de 10 km.
- Circuit pour randonneurs plus aguerris de 17 km dans le domaine forestier de Pont-Kalleg (20 min en voiture).
- Le lac de Guerlandan (50 min) est un lieu riche en randonnées également, avec la possibilité de se baigner.

Patrimoine culturel / musées

Musée de la chauve-souris à Kernascleden (15 min en voiture).

Pour découvrir ces "demoiselles de la nuit", l'écomusée propose un parcours ludique qui conjugue science, humour et imagination.

Chapelles St Fiacre et Sainte Barbe, 30 km, vers le Faouët (30 min).

Petites chapelles remarquables à découvrir ! Comme **la chapelle Notre-Dame de la Fosse** sur le site remarquable de Locuon (Ploërdut 15min).

Cité de la Voile Eric Tabarly (36km) Lorient.

Bien par temps de pluie. Tout l'univers de la voile, espace très convivial.

Musée de la Compagnie des Indes (42km) Port-Louis.

Citadelle Vauban et musée. Panorama exceptionnel sur la rade.

Abbaye de Bon repos, sur le Canal de Nantes à Brest, au Blavet (50 min).

Une abbaye cistercienne fondée au XIIème siècle à découvrir.

Château de Kerguéhennec, le Bignan (50 min).

Espace naturel, lieu et parc historique et lieu d'expositions.

Le littoral et ses Plages

Le Pouldu (40 min), la plage des Grands Sables, au bord de mer avec vue sur La Laita et ses criques de sable isolées, ou vers la plage des Grands Sables, plus sauvage et grande.

Larmor Plage (40 min), 3 plages : Kerguelen (bar-restaurant les Mouettes et club d'activités nautiques), Port Maria, Toulhars (tout près du centre, ambiance familiale). Plage au cœur de la commune (avec bars et restaurants) ou au Nord, sur le sentier côtier, vers des espaces plus sauvages.

Guidel-Plages (40 min), la Falais, le Loc'h (ambiance plus sportive, surf) et Pen er Malo. Grandes étendues de sable à perte de vue (bars et restaurants au cœur du bourg).

Anse de Rospico, plage de Port Manec'h, près de Nevez (50 min), petite plage pour enfants, café saisonnier.

dans les environs....

Groix (45 min Lorient, puis 45 min de traversée en bateau).

Groix se trouve à quelques kilomètres de la côte de Lorient. Plusieurs ferries par jour font la navette entre Lorient et Groix, (environ 30 € aller-retour/ adulte). Groix abrite la seule plage convexe d'Europe.

Doëlan (44km) Pittoresque port de pêche ; divisé en deux par l'anse de Doëlan - rive gauche et rive droite - comme à Paris. Restaurants sur le port. Possibilité d'acheter la pêche du jour directement auprès des petits chalutiers. Phares distinctifs. Promenades côtières le long du GR34. Petite plage à Porz Stancou

St Cado - Belz (1h00). Îlot situé dans la ria d'Étel avec des cottages pittoresques, une chapelle, une fontaine, un calvaire, un petit sentier côtier et des parcs à huîtres ; on y accède par une ancienne route/pont en arche de 100m.

Quimperlé (40 min). Petite ville située à la confluence de trois rivières : l'Ellé, l'Isole et la Laïta. En haute ville, comme en basse ville, Quimperlé a conservé de nombreuses traces du passé, du Moyen-Age au XIXe siècle.

BONNE VISITE !